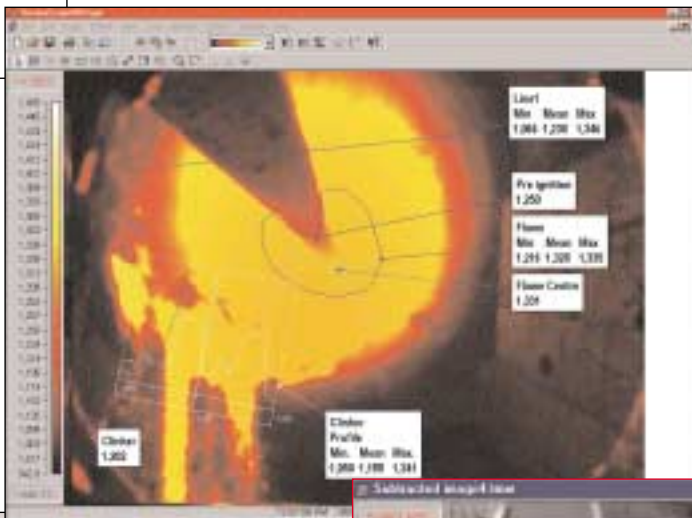


ThermaScope® SLK

新的数字技术给你提供完美的视觉效果

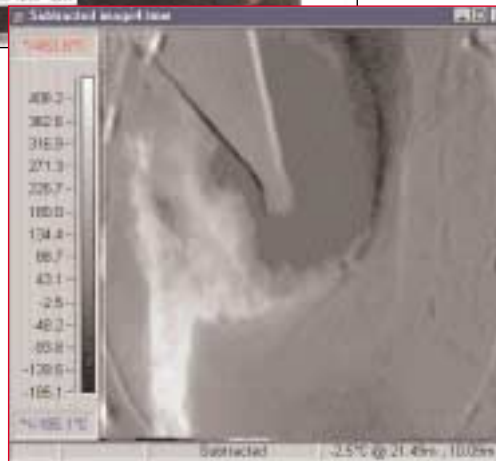
窑照相图片的新时代到来了

在你的屏幕上不仅仅是现场的简单照片



能在窑里完全成像
测量和控制的是索
码镜
(ThermaScope®)

- 实时
 - 全数字化
 - 全部量化
 - 辐射线测定
 - 容易分界面
 - 固定稳定装态
 - 远程支持
 - 水冷
 - 高分辨率
 - 无限量区域测量
 - 双重转换结构
储存内存
 - 无限制的屏
幕图象
 - 区段 形状 环型
点 轮廓线
- 还有更多°...



在尘埃窑里平
均和降低亮度
反映熟料情况
的动态图象

屏幕上多个区
域的温度可以
同时测定

ThermaScope® 索码镜红外线照相机

- 实时红外线数字成像和测量
- 高分辨率FPA IR检波器
- 远程控制, 偏安气动推进和退出装置
- 没有校对误差—简单的现场维护
- 有对充满尘埃窑精确校正的专利
- 状态稳定—可以依赖的长期可靠性

ThermaScope® 索码镜数字成像软件

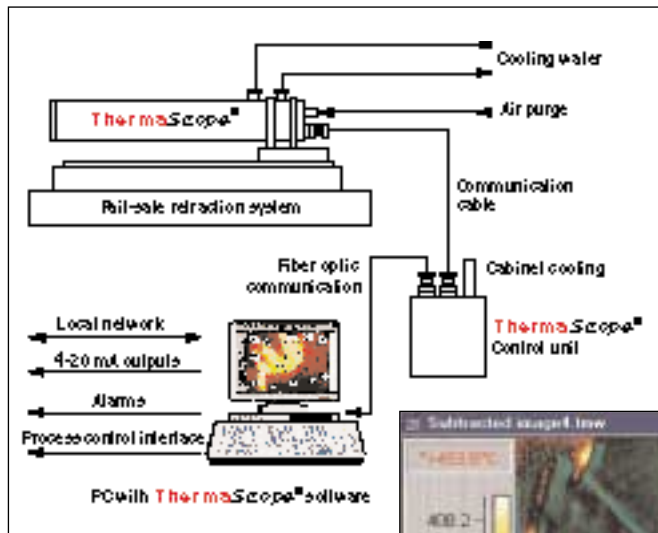
- 数字图象带有时间和数据标签存储
- 差异温度, 趋势和预报
- 无限制区域和位置测量
- PC网络数据显示
- 多个软件工具—非常详细的热轮廓图和柱状图
- 实时信号处理平均值低值和最高值和更多

A 1% improvement
in fuel efficiency on
a 3,000 TDP kiln
will result in a
payback period of
less than 1 year for
the complete
ThermaScope®
system.

索码镜

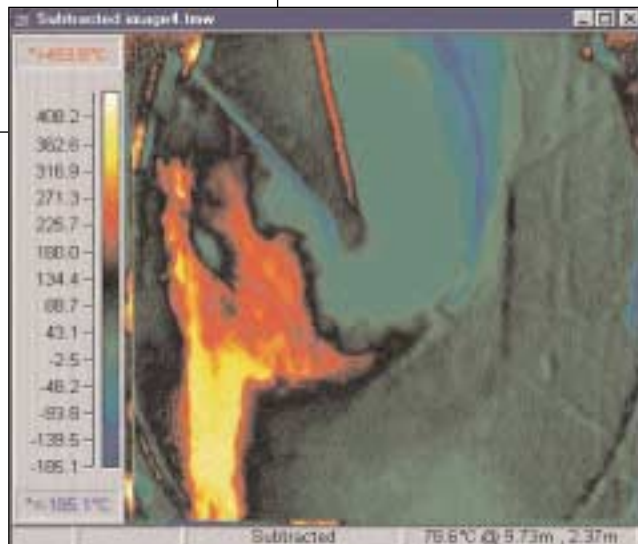
(ThermaScope®)

通过窑底壁或蓖冷机的蓖来安装, 能提供给设备操作者一个活生生被校准的窑燃烧区和蓖冷机热图象。索码泰克实时信号处理测量和存储软件提供一个无限制的从整个设备中得到的温度测量趋势和警报。大量各种各样软件工具用于实时回放数据分析确保任何形状并感兴趣区域都能在图象里被定义, 实时轮廓线, 柱状图和最大最小和平均值都能在屏幕上显示或输出到外部设备。



来自于照相机和气动控制信号传输到索码镜的控制箱, 并连接到控制室PC 索码镜(ThermaScope®) PCI处理器, 用来完全控制和显示实时窑的数据。

索码镜(ThermaScope®)软件能在PC窗口里显示一个活生生黑和百或模拟的彩色校正温度图象, 能有效优化显示和更清楚, 软件有10个标准调色板和无限自定义调色板。



SLK技术说明

电源要求	110或240伏(自动检测)
温度范围	700-1800(1300-3270F)
检波器	不用冷却硅FPA 768X494像素 接近红外线到1.1微米
透镜	从固定焦距0.2m~ Effective aperture F24 approx. (set at calibration)
视角	斜对角 90度 水平角 75度 垂直角 60度
响应时间	视频帧率
遮盖	Site dependent on ambient temperatures
Water	典型 10L/秒
Air Pressure	6 Bar 1.5 l/min
照相机管筒	标准长度是400mm 800mm 1200mm 各种长度取决于安装要求 需要110mm直径炉孔
信号处理	实时ThermaScope PCI视频数据转换器和处理器主板

索码镜ThermaScope® 软件

- 测定温度点(没有限制)
- 区域轮廓线形状(没有限制)
- 随手画
- 长方形
- 圆
- 椭圆型
- 多个线
- 温度差异(没有限制)
- 等温线
- 温度图放大
- 色板(10个标准和用户自定义)
- 拖拉图象
- 警报
- 放大
- 轮廓线
- 管理
- 柱状图
- 数据标签
- 多个图象/多个调色板
- ASCII数据输出
- 各种时间温度趋势
- 取消/重作
- 帮助
- 效果极好IR选项
- VCR同时显示和回放
- 重要数据能储存在磁盘
- 实时图象平均值
- 实时图象减量值
- 波峰值/低谷值的分析
- OLE 2 Compliant
- 选项
- 4-20 mA输出



Thermoteknix Systems Ltd., Mount Pleasant House, Mount Pleasant, Cambridge CB3 0RN, England
Tel: Int + 44 1223 500 777 Fax: Int + 44 1223 500 888
e-mail: sales@thermoteknix.com Web site: www.thermoteknix.com